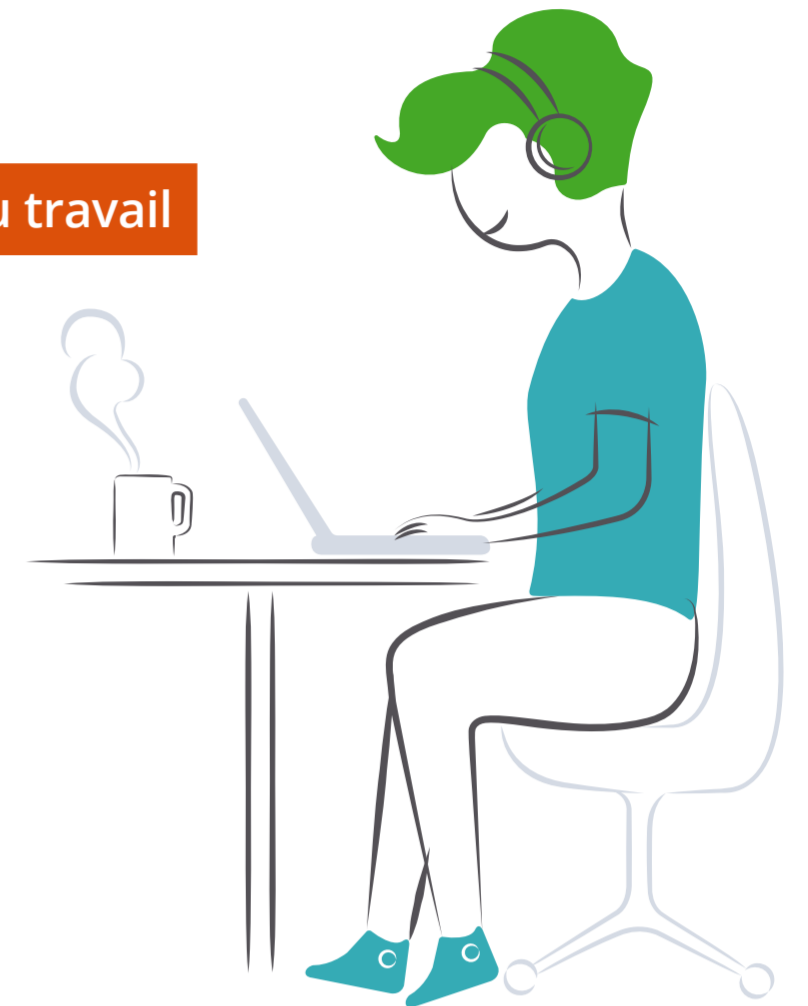


Plan de carrière ad-hoc ? Misez sur les intérêts !

Selon James Rounds et Rong Su, chercheurs à l'UIUC, l'adéquation entre le choix professionnel et les intérêts joue un rôle majeur en matière de :

Maintien dans les études Engagement Réussite professionnelle Performance au travail

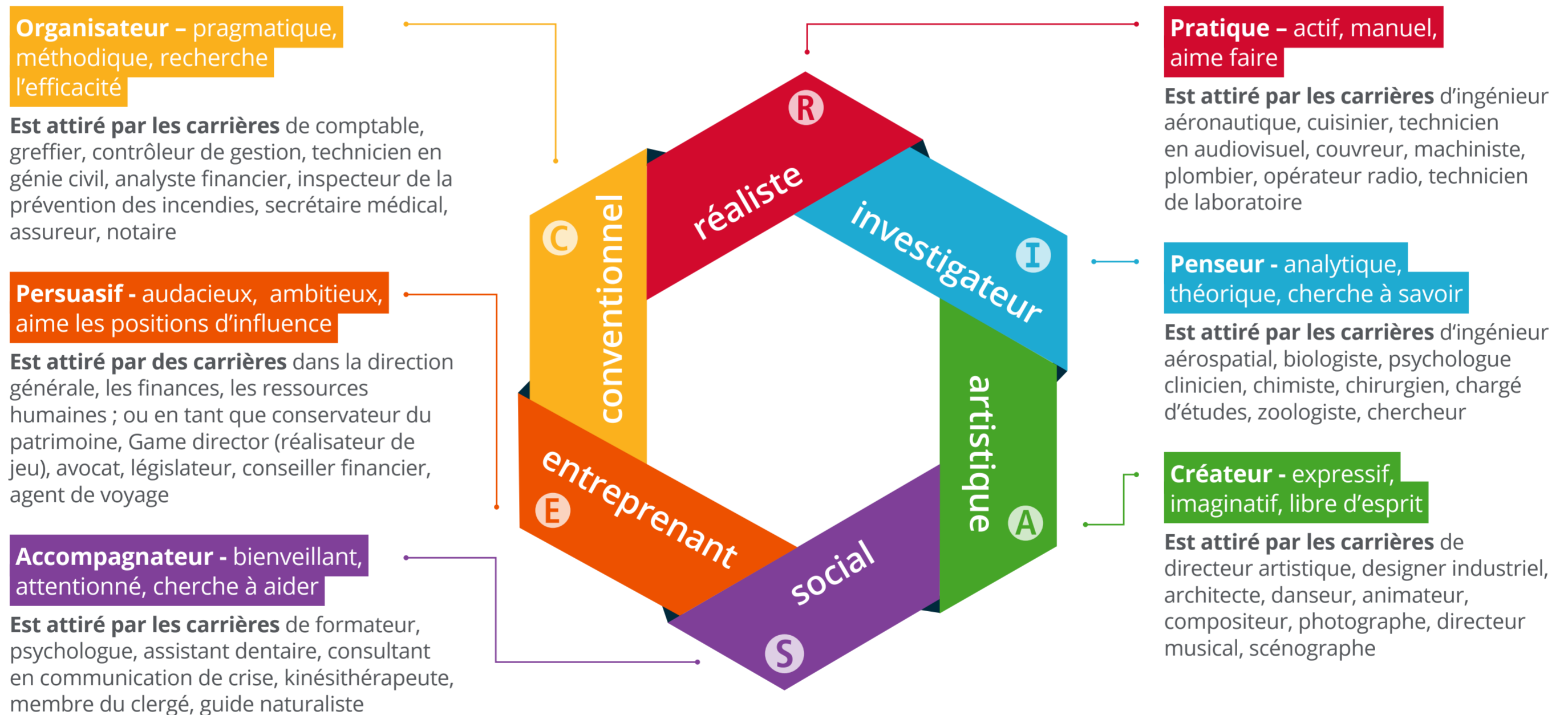
Mais comment jeter des ponts entre les intérêts et les emplois ou carrières dans le monde réel ? L'Inventaire d'intérêts professionnels Strong® vous aide à poser les fondations en trois étapes.



Étape 1 Compléter l'Inventaire d'intérêts professionnels Strong®

Il permet d'obtenir une cartographie complète des intérêts d'une personne. Grâce à plus de 80 ans de recherches sur la relation entre les intérêts/motivations des personnes au travail et les métiers qu'elles occupent, il passe en revue l'ensemble des facettes qui contribuent à la réussite d'un parcours professionnel.

Étape 2 Identifier les intérêts dominants sur la base du modèle RIASEC



Étape 3 Explorer le code à trois lettres

La combinaison des 2 ou 3 lettres qui correspondent aux domaines d'intérêt dominants donne le code RIASEC de la personne et ainsi les filières et les métiers qui correspondent à ce code unique. L'ordre des lettres reflète l'ordre d'importance des intérêts chez la personne. Exemples :

A E S

Artistique, Entreprenant, Social

Attrait pour les carrières d'architecte d'intérieur, journaliste audiovisuel, DJ, directeur musical

R I C

Réaliste, Investigateur, Conventionnel

Attrait pour les carrières d'agent d'exploitation forestière, ouvrier sidérurgiste, électricien, administrateur réseau, infirmier urgentiste, opérateur de production, radiologue

E R S

Entreprenant, Réaliste, Social

Attrait pour les carrières de chef cuisinier, opticien, dermatologue, exploitant agricole, entraîneur, ergothérapeute en santé mentale