

# Cyber-Sicherheit Tipps für jeden MBTI® Typen

Hier sind die möglichen Cybersicherheit Stärken und zwei Tipps für Menschen mit der Vorliebe für **Extraversion**.

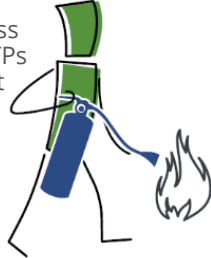


## ESTP

- Wenn sie davon überzeugt werden, dass Cybersicherheit wichtig ist, können ESTPs schnell erkennen, wenn die Dinge nicht richtig laufen und sofort Maßnahmen ergreifen

### Cyber-Sicherheits Tipps:

- IT-Sicherheit ist wichtig und die Regeln gelten auch für Sie
- Denken Sie an konkrete Beispiele dafür, was Sie anders machen können und handeln Sie danach



## ESFP

- ESFPs werden schnell Maßnahmen ergreifen, wenn sie feststellen, dass etwas nicht stimmt. Im Allgemeinen befolgen sie IT-Sicherheitsregeln und -richtlinien

### Cyber-Sicherheits Tipps:

- Traue keinem öffentlichen Netzwerk für sensible Daten, auch wenn es ein Passwort hat
- Nehmen Sie Dinge nicht als selbstverständlich hin - es lohnt sich, wachsam zu sein, vielleicht sogar misstrauisch



## ENFP

- ENFPs sind eine der ersten, die erkennen, wann ein neuer Sicherheitsprozess implementiert wurde
- Sie werden die IT-Sicherheit sehr ernst nehmen, wenn sie zu Ihren Werten passt

### Cyber-Sicherheits Tipps:

- Seien Sie misstrauisch gegenüber E-Mails, die Sie emotional ansprechen
- Halte inne und denke nach, bevor Sie klicken

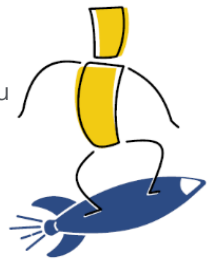


## ENTP

- IT-versierte ENTPs streben danach, kompetent zu sein und „dumme“ Fehler zu vermeiden.
- Lust darauf, Dinge umzusetzen (obwohl dies bedeuten kann, die Regeln zu brechen)

### Cyber-Sicherheits Tipps:

- Wenn Sie die Sicherheit gefährden, werden Sie möglicherweise von anderen als inkompetent eingestuft
- Machen Sie langsamer, bevor Sie E-Mails lesen - Sie können etwas übersehen



## ESTJ

- ESTJs werden wahrscheinlich IT Sicherheitsregeln und -prozesse befolgen und versuchen, diese zu verbessern. Allgemein nehmen sie die Cybersicherheit ernst

### Cyber-Sicherheits Tipps:

- Tun Sie nicht immer die gleichen Dinge oder verwenden Sie die gleichen Passwörter
- Versuchen Sie nicht, Wege zu umgehen, um effizienter zu sein



## ENTJ

- ENTJs sind einer der ersten Typen, die erkennen, wann ein neuer Sicherheitsprozess stattfindet
- Bleibt auf dem Laufenden und stellt Fragen, um Sicherheitsprobleme zu verstehen

### Cyber-Sicherheits Tipps:

- Beeilen Sie sich nicht, die Sicherheitsprozesse zu ändern - finden Sie zuerst mehr heraus
- Vermeiden Sie es, andere zu überstimmen, wenn sie über umfassendere Kenntnisse in IT-Sicherheit verfügen



## ESFJ

- ESFJs sind sich der IT-Sicherheitsrichtlinien bewusst und befolgen diese gewissenhaft
- Sie bilden Sicherheitsgewohnheiten und verwenden diese, um die Regeln effizient zu befolgen

### Cyber-Sicherheits Tipps:

- Seien Sie vorsichtig wem Sie vertrauen. Menschen, denen Sie online begegnen, sich möglicherweise nicht so wie sie scheinen
- Machen Sie Sachen nicht immer auf dieselbe Weise und benutzen Sie nicht das gleiche Passwort



## ENFJ

- Befolgen die Regeln, wenn sie klar sind
- Wird Sicherheit ernst nehmen, wenn die Auswirkungen von Verstößen auf Personen bekannt sind

### Cyber-Sicherheits Tipps:

- Seien Sie proaktiv in Bezug auf die IT-Sicherheit, auch zu Hause
- Verwenden Sie Kennwörter nicht erneut oder für verschiedene Apps



# Cyber-Sicherheits Tipps für jeden MBTI® Typen

Hier sind die möglichen Cybersicherheit Stärken und zwei Tipps für Menschen mit der Vorliebe für **Introversión**.



## ISTJ

- ISTJs erkennen wahrscheinlich Unstimmigkeiten und Fehler in Phishing-E-Mails
- Im Allgemeinen befolgen sie IT-Sicherheitsregeln und -richtlinien



### Cyber-Sicherheits Tipps:

- Verwenden Sie nicht nur Variationen desselben Passworts oder derselben Passwörter
- Wachsam bleiben. Frühere Erfahrungen sollten nicht Ihr einziger Wegweiser sein

## INFJ

- INFJs können Dinge überkomplizieren und nach verborgenen Bedeutungen suchen. Dies kann für die IT-Sicherheit von Vorteil sein



### Cyber-Sicherheits Tipps:

- Wenn sich etwas nicht richtig anfühlt, überprüfen Sie es und überprüfen Sie es danach erneut
- Vergessen Sie nicht, die Details zu überprüfen - sie sind wichtig!

## ISTP

- ISTPs haben ein gesundes Misstrauen gegenüber Systemen und anderen Personen im Internet
- Befolgen gerne die IT-Sicherheitsregeln, wenn Sie sie als logisch sinnvoll erachten

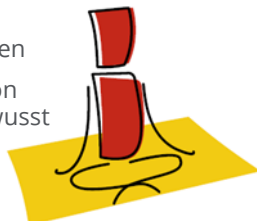


### Cyber-Sicherheits Tipps:

- Bemühen Sie sich, die Hintergründe für eine Regel zu ergründen, bevor Sie sie brechen
- Es kann riskant sein, Dinge im Eifer des Gefechts schnell auf Ihre eigene Weise zu tun

## INFP

- INFPs treffen wahrscheinlich keine plötzlichen, riskanten Entscheidungen
- Wenn sie sich der Auswirkungen von Sicherheitsmängeln auf andere bewusst werden, können sie erkennen, dass Regeln erforderlich sind



### Cyber-Sicherheits Tipps:

- Ihre Organisation hat IT-Sicherheitsregeln. Befolgen Sie diese.
- Versuchen Sie andere nicht zu schaden, die persönliche Verantwortung für die IT-Sicherheit inne haben

## ISFJ

- ISFJs können Unstimmigkeiten und Fehler in Phishing-E-Mails erkennen
- Es ist unwahrscheinlich, dass derselbe Cyberangriff zwei mal funktioniert



### Cyber-Sicherheits Tipps:

- Traue keinem öffentlichen Netzwerk für sensible Daten, auch wenn es ein Passwort hat
- Seien Sie vorsichtig wem Sie vertrauen. Menschen, denen Sie online begegnen, sich möglicherweise nicht so wie sie scheinen

## INTJ

- INTJs schätzen Wissen und streben danach, fähig und kompetent zu sein
- Allgemein befolgen sie IT-Sicherheitsregeln und -richtlinien



### Cyber-Sicherheits Tipps:

- Sie wissen es nicht unbedingt am besten, auch wenn Ihnen die Regeln unnötig erscheinen
- Wenn Sie kompetent sein möchten, denken Sie daran, die Details der E-Mails zu überprüfen

## INTP

- Viele INTPs kennen sich mit Fragen der Cybersicherheit aus
- INTPs sind sich sehr bewusst, dass jeder von Cyberangriffen erfasst werden kann



### Cyber-Sicherheits Tipps:

- Finden Sie die IT-Sicherheitsregeln für Ihr Unternehmen und befolgen Sie diese
- Sie wissen es nicht immer alles am besten. Die Regeln gibt es aus einem Grund

## ISFP

- ISFPs nehmen die IT-Sicherheit ernst und gehen mit ihrem Online-Verhalten vorsichtig um
- Allgemein befolgen sie IT-Sicherheitsregeln und -richtlinien



### Cyber-Sicherheits Tipps:

- Warten Sie bevor Sie klicken
- Denken Sie daran, dass Personen, denen Sie online begegnen, auch Freunde, möglicherweise nicht die Personen sind, die sie vermeintlich scheinen

